

学校教育目標「豊かな人間性とたくましく生きぬく力を身につける子どもの育成」

しきなん

敷島南小学校
学校だより
令和2年5月11日
文責:校長 三枝孝太郎

分散登校が始まりました!

本日から4地区に分かれての分散登校が始まりました。3月下旬の修了式から数えると約2か月半ぶりの学校生活ということになります。玄関で子どもたちを迎えましたが、どの子も緊張した面持ちでした。大きな声で朝のあいさつをしていいような、しない方がいいような・・・おっかなびっくりという感じでした。それでも、新しい学年、新しい教室、場合によっては新しい先生や友達との出会いに徐々に緊張もほぐれていったようです。4地区に分かれるので、後になってしまう地区の皆さんには申し訳ないですが、明日以降また次の地区の皆さんの顔を見るのが楽しみです。

分散登校の2時間の様子を紹介します



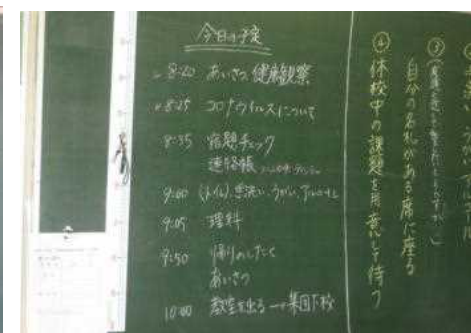
表示を見て教室までどこを通るか確認（動線の固定）



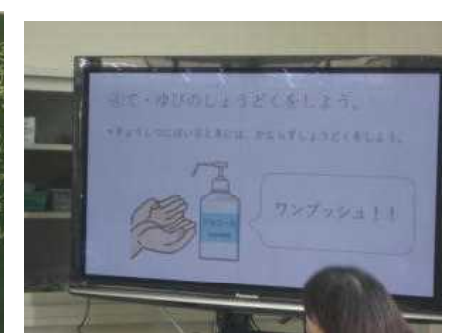
教室に入る前に健康チェック



児童へのメッセージ



2時間のおよその計画



手の消毒についてお勉強



課題の取組状況の確認



トイレの後など感染防止



「ひさしぶり～」



地区担当職員も一緒に集団下校



児童下校後に水道の蛇口や机いすの消毒

保護者の皆様にご承知おきいただきたいこと

分散登校時や学校再開に向けて、これまでのお願いと重なるところもありますが、ご承知おきいただきたいことをあらためてまとめてみました。学校でも丁寧に指導してまいります。ご家庭でもご確認ご協力をよろしくお願いいたします。

朝～集団登校

- ①健康チェック表により健康観察（特に検温）
- ②体調がすぐれないときは積極的に休ませてください。（連絡をお忘れなく）

集団登下校

- ①マスクの着用（屋外ですが、マスク忘れ防止の意味もあります。）
- ②集合場所・信号待ちで程よい距離を保つ。
- ③登校時、学校に着くのが8時前にならないようにする。
- ④特に分散登校時は、集合場所での指導、登校時の付き添い等できる範囲でご協力ください。（分散登校の日の集団下校時は担当職員が途中まで付き添います。）

教室に入る前に健康観察

- ①健康チェック表により健康観察（未検温児童はその場で検温）
- ②体調がすぐれない場合は保健室へ誘導

学校で児童の発熱などの症状が見られる場合

- ①すぐに保護者に連絡しお迎えをお願いする（迎えが来るまで多目的室で待機）
- ②「学校でしばらく様子を見る」という対応はしません。できる限り早い時間での迎えにご協力ください。
- ③状況によっては、ノロウイルス発生時同様に当該児童の机やそのまわりを教職員が消毒させていただく場合があります。

心の教育 心のケア スクールカウンセラーの配置

- ①上記③のようなことでいじめや不当な差別が起こらないよう、学校は毅然とした態度で全力で取り組みます。
- ②今年度、本校にもスクールカウンセラーが配置されます。年間で13回の計画となる相談体制を整えています。長期にわたる休業による心配事も含め、お気軽にご相談ください。

本校ではホームページを通じて、学校生活の様子を伝えています。ホームページの「お知らせ」のコーナーに最新の様子が掲載されています。是非アクセスしてみてください。

<http://www.city-kai.ed.jp/smscho/>