

敬愛

甲斐市立敷島中学校
学校だより 第13号
平成31年 2月 7日
発行 長田 靖

何も咲かない寒い日は…

2月4日は立春。春を思わせる暖かな日でしたが、その後はまた寒い日が続いています。前号(12号)の最後のところで水仙の紹介をしました。あちこちで咲いていますが、気がついていませんか?

寒い冬は「**蓄えのとき**」。

木々や草花たちは、今は堅いつぼみの状態で寒さに耐えて、あるいは地中でじっと春を待っているのようには見えますが、実はそうではなくて、やがて来る「その時」に備えて力(エネルギー)を蓄えているのです。一斉に芽吹いたり、花を開かせたりできるのは、その時まで十分に準備をしていたからなのです。

話を人間に置き換えましょう。

私たちは、誰にでもいくつものチャンスが与えられているものです。しかし、そのチャンスをものでできるかどうかは、その人の準備次第ではないでしょうか。チャンスが訪れても、行動を起こすだけの準備ができていなければ、せっかくのチャンスをつかみ、生かすことができません。それどころか、チャンスの時であることにも気がつかないかもしれません。

どんなチャンスが、いつ、どんな場面でやって来るかは誰にもわかりません。だからこそ、どのようにでも対応ができるように、今は多くのことを学んだり経験したりして、頭と心と体を鍛えておくことがとても大切であると思います。

似たような意味合いで、こんな言葉がよく引用されます。

「**何も咲かない寒い日は、下へ下へと根を伸ばせ。(やがて大きな花が咲く。)**」

誰が言い始めたのかは定かではありません。また、()内の一文が付いていたり、いなかったりするようです。アスリートやその指導者、あるいは経済界のリーダーなど、いろいろな人が口にしてる言葉です。

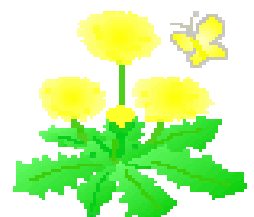
誰にでも、何をやってもうまく行かないような、厳しい時期はあるもの。それを悲しんだり苦しんだりして、心をすり減らしてもしかたがない。そんなときは、今は花が咲く時期ではないのだと、気持ちを切り替えることが大切だ。そして、基礎体力・基礎能力をつけることに専念するなど、地道に努力していれば、やがてその努力が報われて、大きな花として成果を上げることができる。

…と、そんな意味に捉えたらよいでしょうか。

誰にでも、良い時があれば悪い時も、うまくいく時といかない時などが、きっとあると思います。しかし、見方を変えればそういう場面に遭遇することも必要なのですね。

また、そういう時は、それをきっかけにして大きく成長できる大切なチャンスだと言えるのかもしれませんが。

どんな時でも、前向きにベストを尽くすことが大事ですね。





文化でも運動でも、敷中生は冬も大活躍!

▽県吹奏楽新人戦 第1位(金賞) 吹奏楽部

▽教育祭県下小中学校書きぞめ大会

- ・県特選 1年生:佐藤さん, 大柴さん, 内藤さん
2年生:飯沼さん, 北原さん, 輿石さん, 久保さん
3年生:三井さん, 徳井さん, 櫻井さん, 辻さん
- ・中巨摩入選 1年生:高野さん, 樋口さん, 藤田さん, 中野さん
小尾さん, 小田切さん, 久津間さん
2年生:猪又さん, 末木さん, 吉岡さん, 浅川さん,
高見澤さん, 猪股さん
3年生:廣瀬さん, 佐藤さん, 高橋さん, 渡邊さん,
関さん, 平井さん, 厚芝さん, 山内さん

▽バスケットボール県1年生大会

- ・女子バスケット部 優勝
…○107-29忍野, ○124-23御勅使, ○118-18都留一, ○64-48下吉田, ○101-38湖南
- ・男子バスケット部 ベスト8
…○85-44須玉, ○77-41市川, ●24-91西

▽県ジュニアバレー

- ・男子バレー部 ベスト8
予選リーグ:○2-0浅川, ○2-1市川
決勝トーナメント:●0-2山梨南(優勝校)
- ・女子バレー部 ベスト8
予選リーグ:○2-0双葉B, ○2-0都留一
決勝トーナメント:○2-0増穂, ○2-0大月東, ●0-2東桂(優勝校)



▽バスケットボール県交流大会

- ・Aパート優勝 女子バスケット部:○109-11韮崎西, ○103-31春日居, ○85-33河口湖南
- ・Dパート 男子バスケット部:○20-0富竹, ○63-52須玉, ●41-49山梨南

▽県新人駅伝

- ・学校対抗の部:女子5位, 男子5位
- ・部活対抗の部:ソフト部完走

▽社会を明るくする中学生作文発表会

- ・優秀賞:樋さん, 松本さん

▽甲斐市男女共同参画推進標語募集

- ・入選 中込さん

暦の話題

- ◇ **梅**は1月下旬から咲き始め, いち早く春の訪れを知らせる花である。原産は中国で, 奈良時代以前に日本に渡ってきたと言われている。梅にまつわる言葉としては, 次のようなものが。「梅雨」⇒梅の実が熟す頃の雨。「塩梅」⇒料理の味加減, 物事の具合。「梅と鶯」⇒取り合わせのよいこと。



- ◇ **春一番**…立春から春分の間吹く, 最初の南寄りの強い風をこう呼ぶ。