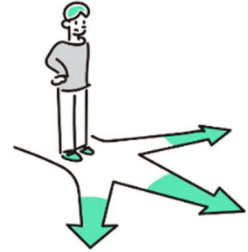


## ■ 甲斐清和高等学校 [音楽科]

### ○学校説明会

- 1 日 時 令和5年6月24日(土)
- 2 対 象 中学生とその保護者
- 3 内 容 13:00～ 受付  
13:30～ 特色・入試について説明  
14:10～ 音楽科生徒の演奏・体験談  
14:30～ 施設見学  
15:00～ 個別相談会(希望者)
- 4 申込方法 裏面参照
- 5 申込締切 6月23日(金)17:00 <厳守>



- ※1 申し込み後のキャンセルや無断欠席のないよう、予定を確認してから申し込んでください。
- ※2 服装や頭髪を整えて参加してください。
- ※3 申し込み状況を中学校でも把握します。申し込んだ人は、以下の用紙を担任に提出してください。

----- キリトリ -----

3 年 組 番 名 前 ( )

甲斐清和高等学校 [音楽科] の

学校説明会 [06月24日(土)] に申し込みました。

# Web 説明会参加申込方法

## Step 1. アカウントの登録

### 1-1 「Web 出願サイト」にアクセス

インターネットに接続できる端末(パソコン、スマートフォン、タブレット)から「Web 出願サイト」にアクセスします。

スマートフォンとタブレットの場合は、QRコードを利用してアクセスすることも可能です。



Web出願のURLはこちら  
<https://lsg.grapecity.com/ito-gakuen/app>

## Step 2. 説明会の予約

### 2-1 説明会ページへのログイン

「Web出願サイト」にログインし「説明会」のEnterをクリック。表示された説明会一覧から参加するイベント名を選んで、「申込」をクリックします。



※受付期間以外は申込できません。

※お申込みいただく際は、事前に中学校の先生に確認してください。

Enter

### 1-2 アカウント情報の入力

初めて利用される方は、利用規約や推奨環境を確認のうえ、「初めての方はこちら」をクリックします。

表示されたフォームに氏名・メールアドレス・パスワードなどを入力して登録します。

### 2-2 参加人数などを入力して申込

参加人数など必要な情報を入力の上「次へ」をクリックします。

表示された内容を確認して「上記内容で申込」をクリックします。

### 1-3 本登録とログイン

登録したメールアドレスに「仮登録完了および本登録のお知らせ」メールが届きます。メールに記載の【本登録完了専用のURL】のクリックで本登録が完了し、ログイン可能です。

※ログインのためにメールアドレスとパスワードが必要です。

### 2-3 申込結果の確認

これで申し込みは完了です。表示されたページの「受付票」の欄にある「印刷へ」をクリックするとPDFが表示されます。出力用紙またはスマートフォンの画面で内容をご確認ください。

お申込み後の変更やキャンセルは「説明会」ページの「説明会申込履歴・変更」からお手続きください。  
<説明会に関するお問合せ> 甲斐清和高等学校 電話 055 (233) 0127 教頭 堀内 または 音楽科 飯室  
<システムに関するお問合せ> ログイン画面の「よくある質問」をご覧ください、さらに不明な場合は「操作方法に関するお問合せ」にてお問合せください。