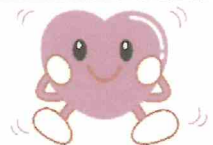


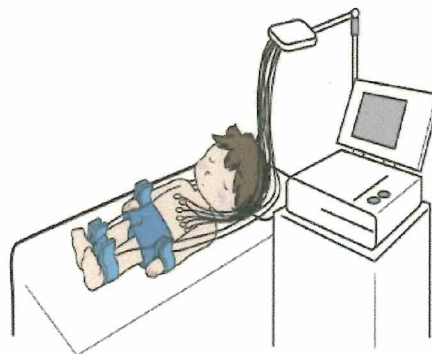
# ほけんだよい



しんでんまけんごう  
心電図検査号  
R8. 5. 8  
山中小保健室

がつ にち げつ しんでんまけんさ  
5月11日(月)は心電図検査です

けんしんび がつ にち げつ  
検診日 5月11日(月)  
じかかん 10:20ごろ～  
ばしょ ほけんしつ  
場所 保健室  
たいしょうがくねん ねんせい  
対象学年 1年生  
けんさきかん やまなしけんけんこうかんにりじぎょうだん  
検査機関 山梨県健康管理事業団



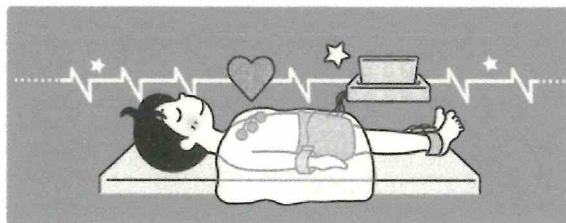
たいいくま どうこう  
体育着で登校してくださいね!

## けんさ うかた 検査の受け方

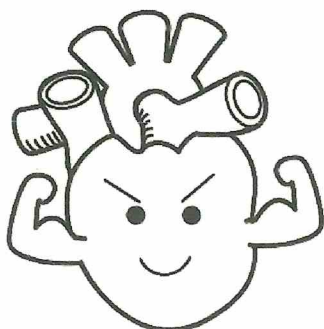
1. はんそで・はんすぽんのたいどうまうで受ける。しゅっせきばんごうじゆん なら ほけんしつ いたう  
1. 半そで・半スポンの体操着で受ける。出席番号順に並んで保健室へ移動する。
2. けんさをしてくれるひと なまえをかくにん してくれるのでへんじ  
2. 検査をしてくれる人が名前を確認してくれるので返事をする。
3. ベッドにてんじょうほうむ てくび あしくび むね きくをつけてもらう。  
3. ベッドに天井の方を向いてねる。手首、足首、胸に器具をつけてもらう。
4. てあし ちからをぬいて、けんさがおわるまでうごかない。  
4. 手足の力をぬいて、検査が終わるまで動かない。

あしくび は  
足首をだすのでタイツは履かないでください。

- \*ちょっとドキドキするかもしれませんが、すこしのあいだ ベッドにねていれば、すぐにおわります!
- \*痛くもないし、ぴりぴりすることもあります! あんしんしてうけてくださいね。
- \*異常があった人のみお知らせをお渡ししますのでいりょうきかんを受診してください。



## たいせつ しんぞう やくわり 大切な心臓の役割



しんぞう ひだり す かたち おお  
心臓は左の図のような形で、にぎりこぶしくらいの大きさをしています。  
しんぞう やす うご  
心臓はドクドク、休まずに動いて、「えいよう」や「さんそ」をたくさんふ  
くんだ血液を体中へ送り続けてくれています。そのおかげでみなさんは  
まいにちげんき せいかつ せいちよう  
毎日元気に生活し、成長することができます。  
しんでんまけんさ たいせつ しんぞう うご びょうき  
心電図検査では、そんな大切な心臓がきちんと動いているか、病気はない  
か、などをしらべます。