

# 学校評価の実践概要

<甲斐市立双葉西小学校>

## ◇ 本校における学校評価の実施

### 1 経過と主な検討内容

- 5月29日 第1回学校評価システム研修会に参加（県教育委員会主催）
- 7月 3日 第1回学校評価事業運営委員会（甲斐市教育委員会主催）
- 9月20日 第2回学校評価システム研修会に参加（県教育委員会主催）
- 10月29日 第2回学校評価事業運営委員会（甲斐市教育委員会主催）
- 2月29日 第3回学校評価事業運営委員会（甲斐市教育委員会主催）

- 学校評議員に学校関係者評価委員会の趣旨説明 6月28日
- PTA正副会長に学校関係者評価委員会の趣旨説明 6月29日
- 校内学校評価委員会準備説明会（職員会議） 7月 6日
  - ・本年度の学校評価の基本方針の決定，評価内容・項目，実施方法の確認・検討
- 第1回校内学校評価部会（低・中・高・教務）会議 7月30日～8月15日
  - ・部会ごとに第1回自己評価，児童用アンケートの分析，改善策の検討
- 第1回校内学校評価委員会 8月16日
  - ・部会ごとに出された分析結果を再分析，改善策等の提示
- 職員会議 10月 1日
  - ・自己評価結果，外部評価をもとにした職員全体での課題確認及び改善策の提示
- 第2回校内学校評価部会（低・中・高・教務）会議 12月11日～1月 8日
  - ・自己評価，児童用アンケートを第1回，第2回と比較しながら分析，改善策の検討
  - ・保護者アンケートを昨年度の結果と比較しながら分析，改善策の検討
- 第2回校内学校評価委員会 1月 9日
  - ・部会ごとに出された分析結果を再分析，改善策等の提示
- 職員会議 2月 4日
  - ・自己評価結果，外部評価をもとにした職員全体での課題確認及び改善策の提示

- ◇ 7月10日 第1回 児童用アンケートの実施
- ◇ 7月10日 第1回 自己評価（教職員用）の実施
- ◇ 11月12日 第2回 児童用アンケートの実施
- ◇ 11月12日 第1回 保護者用アンケートの実施
- ◇ 11月12日 第2回 自己評価（教職員用）の実施

- 有識者学校訪問 7月11日午前9：00～ 12月18日午後1時00分～
  - ・有識者からの学校評価コメント受領（第1回） 8月23日
  - ・有識者からの学校評価コメント受領（第2回） 12月26日

- 第1回学校関係者評価委員会 8月28日
  - ・第1回自己評価結果，分析結果を委員に説明
  - ・今後の方針（改善策，課題）について説明
  - ・意見交換，地域からの要望等についての話し合い
- 学校関係者評価委員会代表者による「学校関係者（外部）評価書の作成」9月18日

- 第2回学校関係者評価委員会 1月21日
- ・ 第2回自己評価結果を委員に説明（1月16日評価委員へ自己評価結果資料発送）
  - ・ 今後の方針（改善策，課題）について説明
  - ・ 意見交換，地域からの要望等についての話し合い
- 学校関係者評価委員会代表者による「学校関係者（外部）評価書の作成」 1月22日

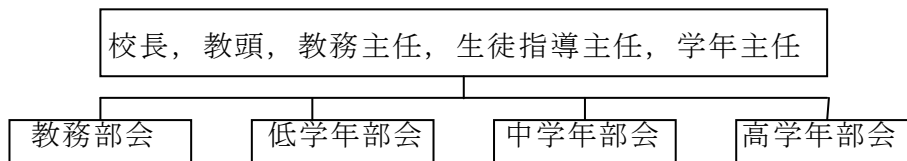
第1回「自己評価書」「学校関係者（外部）評価書」の市教委への提出 10月10日  
第2回「自己評価書」「学校関係者（外部）評価書」の市教委への提出 1月25日

- PTA 常任委員会 2月22日
- ・ 自己評価書・外部評価書について説明

## 2 組織

- ◎学校関係者評価委員会・・・学校評議員5名（学区内の識見者）  
P T A 正副会長5名

- 校内学校評価委員会



## 3 今後の課題

### (1) 児童の心の問題について

- ・ 児童の実態を見極め学校と家庭と連携して対応していく。
- ・ 不登校児への対応については市の協力を得て組織的に対応し確実なものにしていく。
- ・ いじめに関して無いとは言えないので早期に発見し対応する。

### (2) 保護者の連携について

- ・ 保護者同士の連携を強くするために学校はジョイント役となり行事等の工夫をしていく。
- ・ 児童や保護者が楽しく参加できるような工夫を試みて継続して実施していく。

### (3) 地域との連携について

- ・ 地域素材を生かした学習を深めていく。
- ・ 児童の健全育成のために地域や保護者と連携の仕方を工夫する。