

学年だより

双葉東小学校第1学年

はじめのいっぽ

No. 1

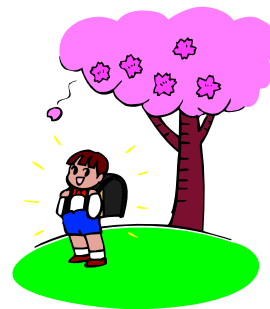
2010. 4. 6

ご入学おめでとうございます

気持ちのよい春風と満開の桜の中、入学式を迎えました。ぴかぴかのランドセルを背負い、小学生となる期待と喜びで、目を輝かせている一年生。ご入学、心よりお祝い申し上げます。

これからの学校生活で「学校はおもしろいところだ」「学校って楽しいな」と、笑顔でのびのびと、自分らしさを磨いていけるように、担任一同精いっぱい努力してまいります。

保護者の皆様のご支援とご協力をよろしくお願いいたします。



担任紹介

どうぞ、よろしく申し上げます。

1組担任 佐藤 栄志

1年1組の担任になりました佐藤です。子どもたちの前向きな心を大切に、笑顔あふれる毎日にしていきます。ご家庭と一緒に考え、子どもたちの成長を支えていきたいと思ひます。一年間、どうぞよろしくお願ひします。

2組担任 服部 澄恵

1年生の担任になると、いつもワクワク、ドキドキです。ピカピカのかわいい1年生と過ごすのがとても楽しみです。1年生の成長を見守りながら自分も成長していきたいと思ひています。どうぞよろしくお願ひします。

3組担任 飯田 智佳子

娘が小学校2年生になります。新しいランドセル、黄色い帽子、誇らしげな笑顔…つい昨日のように思い出されます。

保護者の皆さんの喜び、不安を共に分かち合いたいと思ひます。一年間よろしくお願ひします。

4組担任 保坂 里美

本校6年目になります。初めての学校に、不安でいっぱいの子もたちらはやく、たくさん笑顔が見られるように声掛けしていきます。困った時は連絡ください。一年間よろしくお願ひします。

『ドキドキの入学式、大きな声でお返事できたね。』『鉛筆握って字を書こう。』『大きな体育館で

運動だ。』はじめてのことばかり・・・大きな一歩が歩みだせるように、そんな希望を込めて学年便りの題名を付けました。1学年の担任同様、お便り『はじめのいっぽ』もどうぞよろしくお願ひします。

お知らせとお願ひ

- 1年生のおたより「はじめのいっぽ」は、基本的には毎週末に発行いたします。学校生活の基本が身につくまでしばらくは、お家の方がお子さんと一緒に翌日の学習の用意をしてください。持ち物の欄をよく見て忘れ物がないようにお願ひします。
- 学校への連絡は、できるだけ連絡帳を使ってください。欠席の連絡は「欠席連絡票カード」に記入して連絡帳と一緒に連絡袋に入れて届けてください。
- お子さんが帰りましたら、学校からの連絡やプリントがないか確かめてください。
- 学校への提出物は期限を守ってください。
- 学校へ持たせるものには、どんな小さなものにも必ず名前を書いてください。
- 新しい環境の中で子どもたちはとても緊張しています。家に帰る頃にはとても疲れていると思います。ゆっくりと心と体を休めて、翌朝、元気な笑顔で登校できるよう健康管理をお願ひします。

まいにちかならずもってくるもの

- ・らんどせる ・じゅうちょう ・はながみ
- ・はんかち（ぼけつとにいれてくる）
- ・ふでばこ ・れんらくちょう ・れんらくぶくろ

ふでばこのなかみ

- ・2Bのえんぴつ 5ほん
- （けずってくる）
- ・けしごむ 1こ

ふくそう

- ・きいろいぼうし
- （ひだりがわにわっぺんをつけておく）
- ・なふだ

4月の主な行事予定

- 6日（火）新任式・始業式・入学式
- 7日（水）～12日（月）下校指導（送り・ボランティアの方は30日まで）
- 12日（月）発育測定
- 13日（火）1年給食開始
- 15日（木）視力検査・全校交通安全教室・一斉下校
- 16日（金）1年生を迎える会・尿検査
- 21日（水）耳鼻科検査
- 26日（月）～30日（金）家庭訪問（学校からのお便りをご覧ください。）
- 27日（火）寄生虫卵検査、ぎょう虫卵検査
- 30日（金）心電図検査